

Serum gastrin og risiko for ventrikkeltkreft

Ness-Jensen E^{1,2,3}, Bringeland EA^{4,5}, Mattsson F³, Lagergren J³, Grønbech JE⁴, Waldum HL⁵, Fossmark R^{5,6}

¹Medisinsk avdeling, Sykehuset Levanger

²HUNT forskningscenter, Institutt for samfunnsmedisin og sykepleie, NTNU

³Övre gastrointestinal kirurgi, Institutionen för molekylär medicin och kirurgi, Karolinska Institutet

⁴Övre gastrokirurgi, St. Olavs Hospital

⁵Institutt for klinisk og molekylær medisin, NTNU

⁶Avdeling for fordøyelses- og leversykdommer, St. Olavs Hospital

Midt-norsk gastroenterologisk forening

Høstmøte 2019



Eivind Ness-Jensen

Overlege, Medisinsk avdeling, Sykehuset Levanger

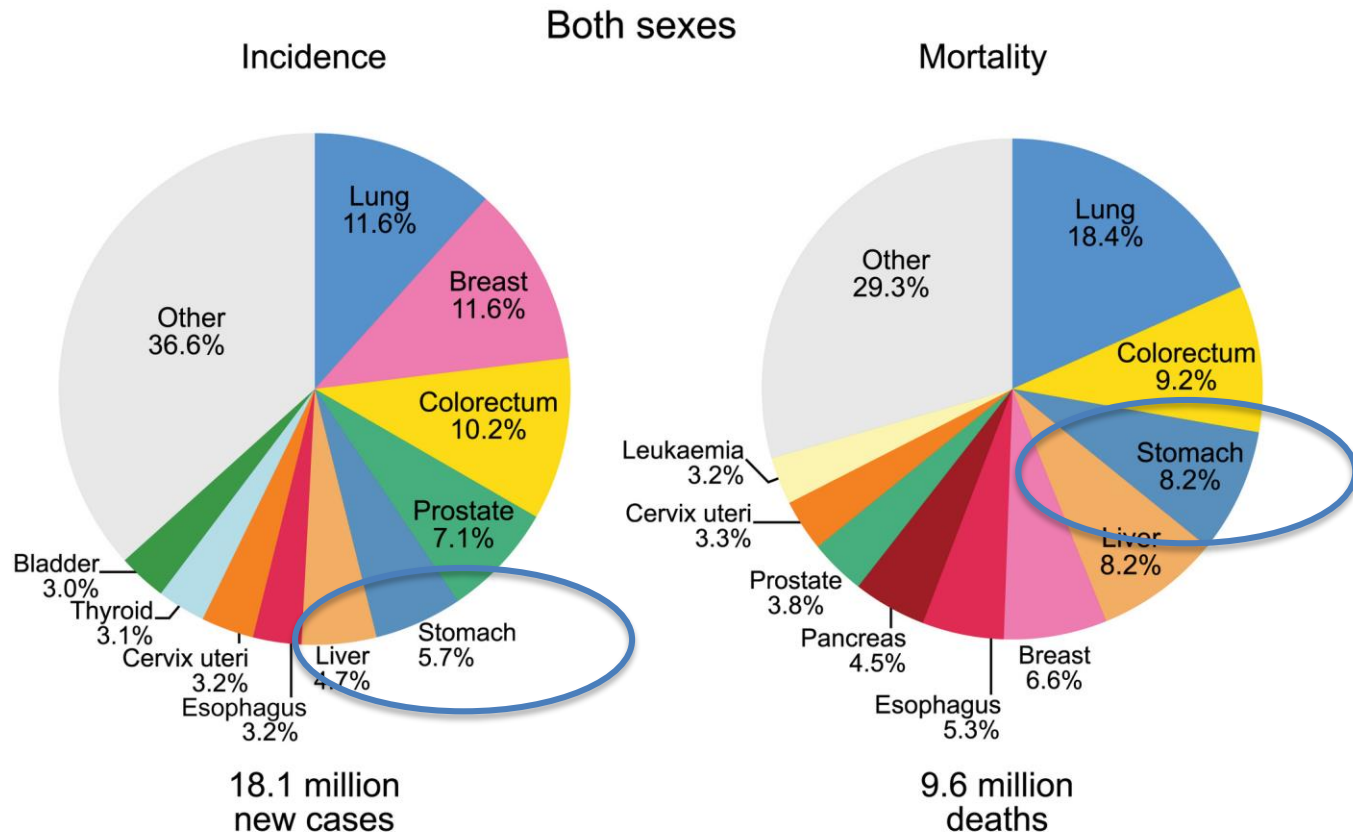
Førsteamanuensis, HUNT forskningscenter, NTNU

BAKGRUNN

Global cancer statistics 2018:

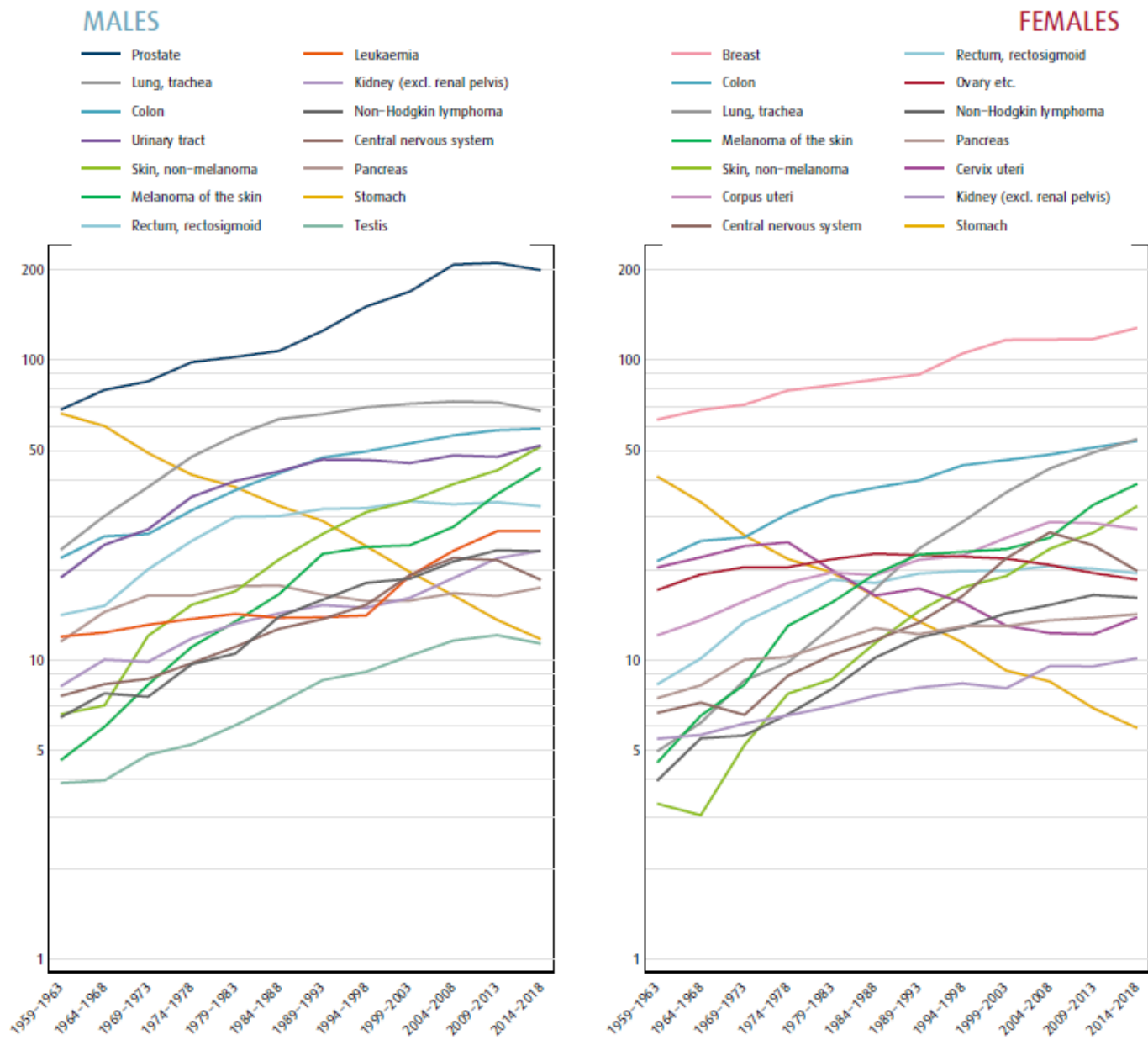
GLOBOCAN estimates of incidence and mortality worldwide for 36 cancers in 185 countries

A



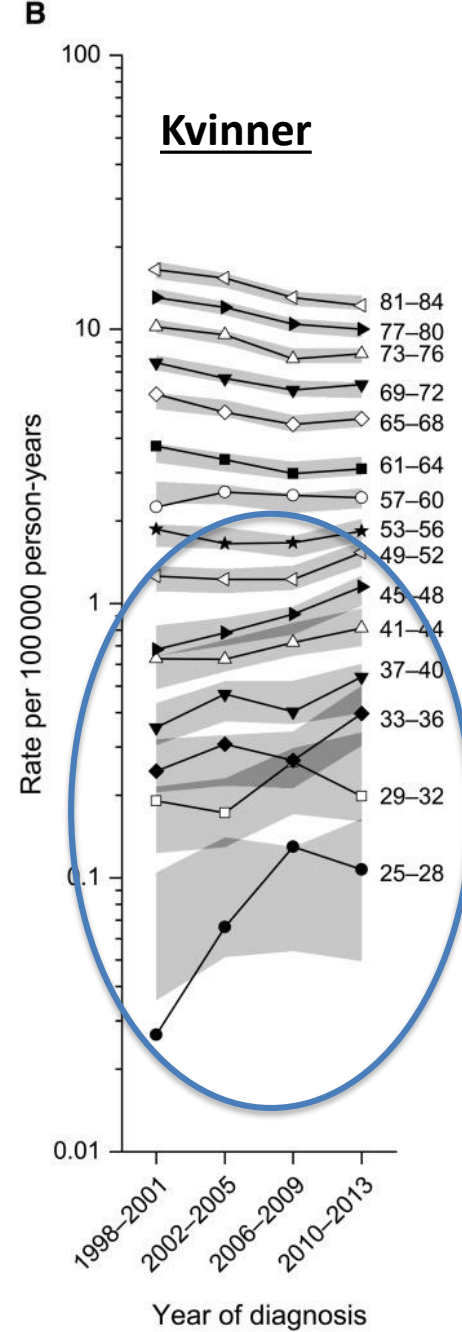
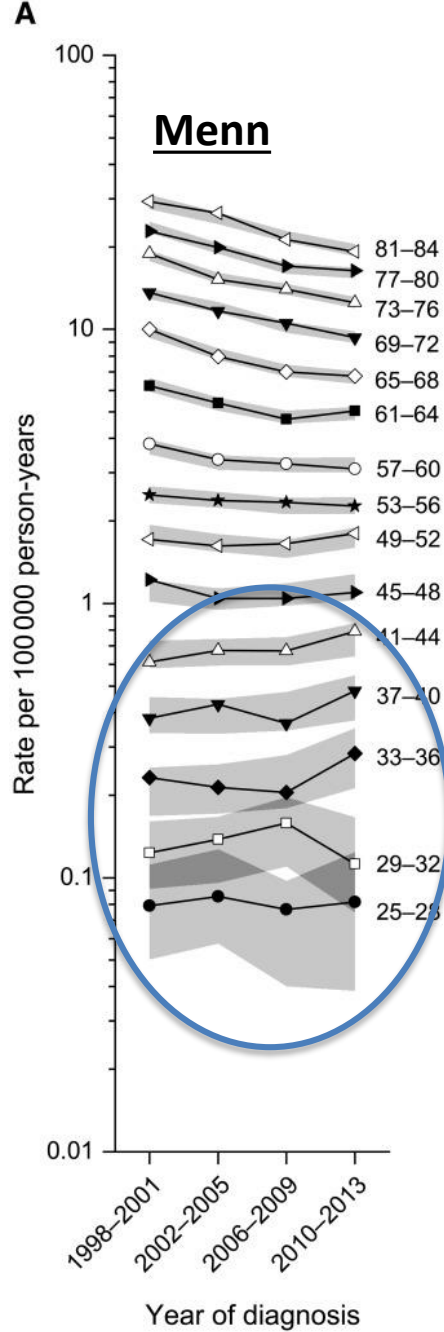
CA: A Cancer Journal for Clinicians, Volume: 68, Issue: 6, Pages: 394-424, First published: 12 September 2018, DOI: (10.3322/caac.21492)

Figure 5.3: Time trends in age-standardised (Norwegian standard) incidence rates for selected cancers, 1959–2018



Cancer in Norway
2018

Insidens av ventrikkelkanser hos hvite i USA

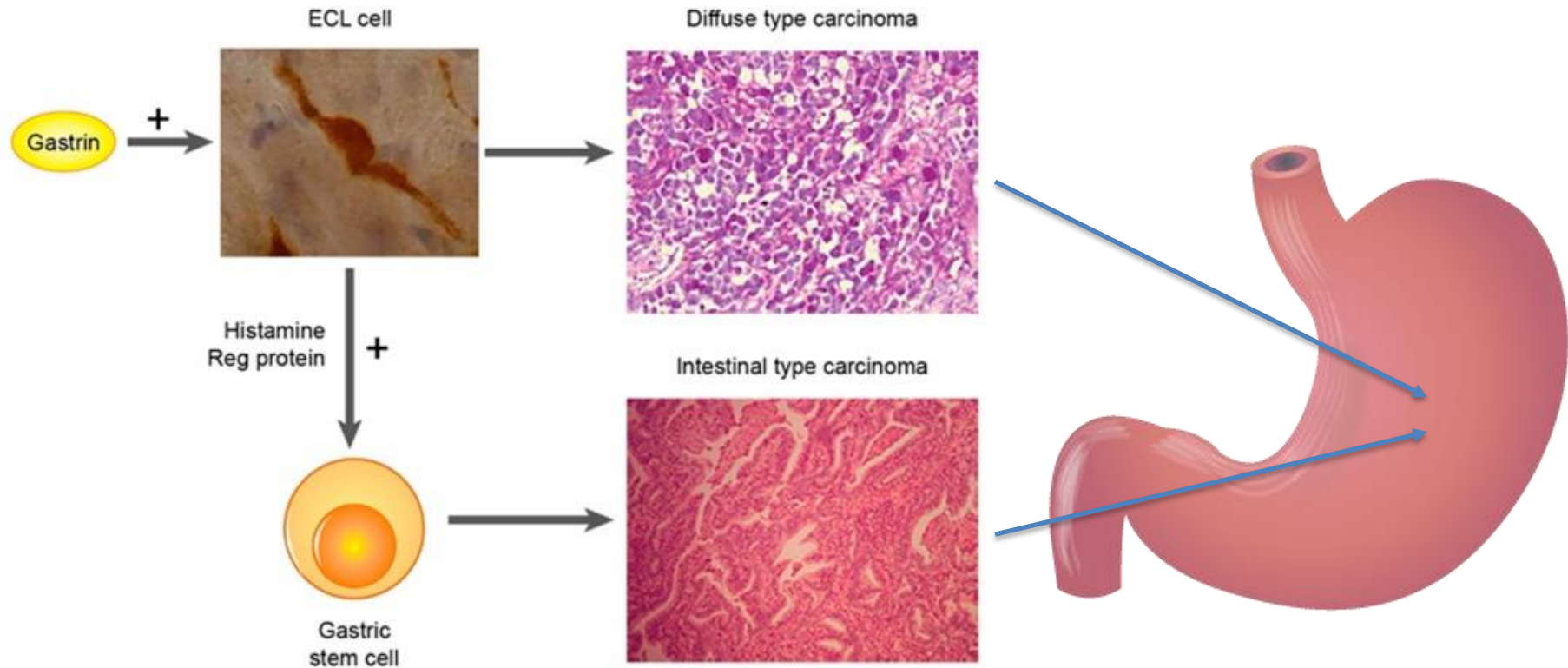


Anderson et al.
JNCI 2018

Årsaker?

- Langtidsbruk av protonpumpehemmere?
- Økende insidens av autoimmun gastritt?

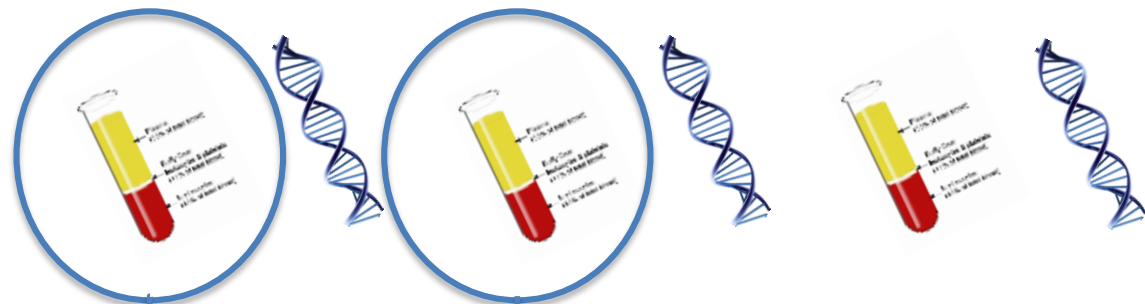
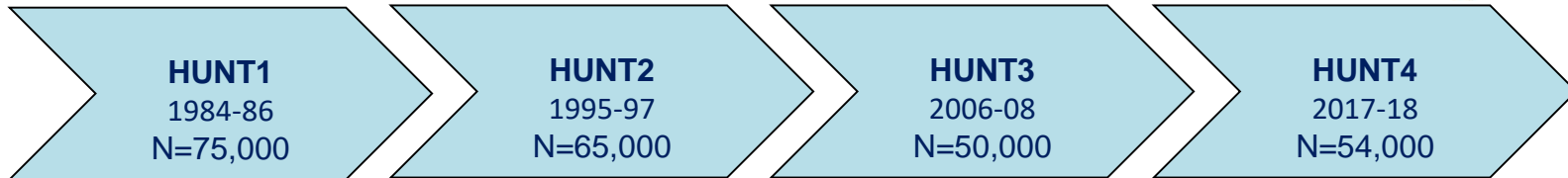
Hypotese



Waldum et al.
Int J Mol Sci 2018

METODE

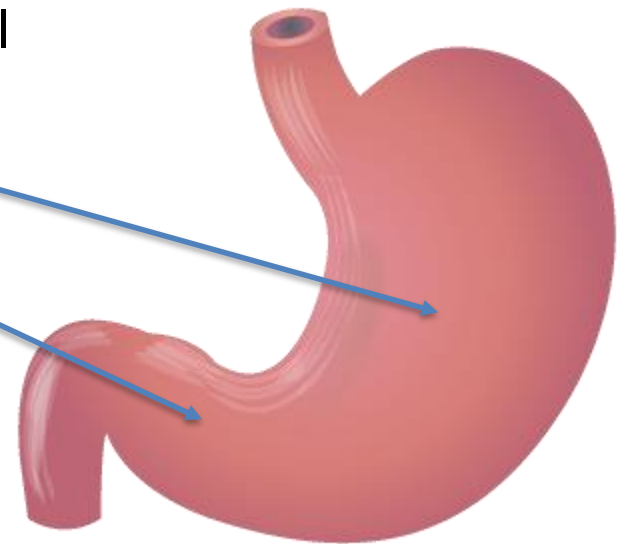
Helseundersøkelsen i Nord-Trøndelag



RESULTATER

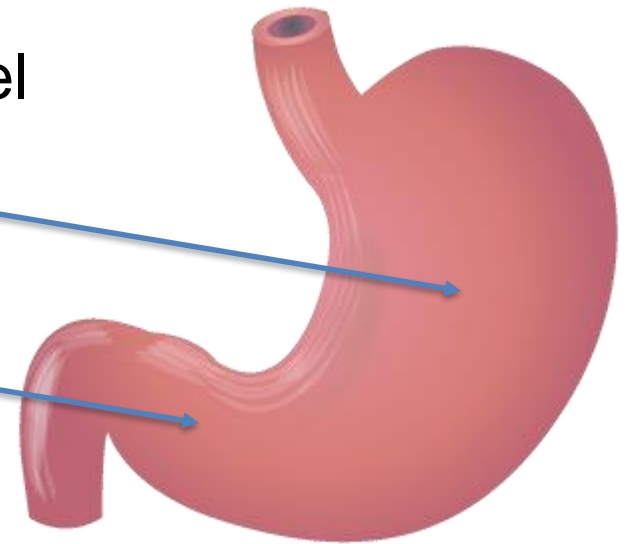
Adenokarsinom i ventrikkel i HUNT

- 78 962 deltakere i HUNT2 og/eller HUNT3
 - 181 insidente adenokarsinom i ventrikkel
 - 81 i proksimale ventrikkel
 - 70 i distale ventrikkel og
 - 30 diffuse/ukjente
 - Median alder 72 år (range 45-91 år)
 - 86 (47,5 %) kvinner



Hypergastrinemi

- Assosiert med doblett risiko for adenokarsinom i ventrikkel
 - OR 2,1; 95 % KI 1,4-3,1
- Statistisk signifikant økt risiko for adenokarsinom i proksimale ventrikkel
 - OR 3,7; 95 % KI 1,8-7,3
- men *ikke* i distale ventrikkel
 - OR 1,7; 95 % KI 0,9-3,4
- og *ikke* ved diffus/ukjent lokalisasjon
 - OR 0,7; 95 % KI 0,2-2,2



KONKLUSJON

Hypergastrinemi

- Er forbundet med økt risiko for adenokarsinom i ventrikkel og spesielt i proksimale ventrikkel
- Dette styrker hypotesen om at hypergastrinemi medierer risiko for adenokarsinom ved langtidsbruk av protonpumpehemmer og autoimmun gastritt